



XUNTA DE GALICIA

VICEPRESIDENCIA E CONSELLERÍA DE PRESIDENCIA,  
ADMINISTRACIÓNS PÚBLICAS E XUSTIZA  
Secretaría Xeral da Igualdade



Federación Galega  
de Atletismo



GOBIERNO  
DE ESPAÑA

MINISTERIO  
DE LA PRESIDENCIA, RELACIONES CON LAS CORTES  
E IGUALDAD

# I CARREIRA E ANDAINA POPULAR “5 KM POLA IGUALDADE”

CONCELLO DE O PINO

O Concello de O Pino organizará o sábado 23 de novembro a partir das 16:30 horas da tarde, na Área Recreativa de A Magdalena, a **Carreira e Andaina Popular “5 KM POLA IGUALDADE”**.

**Esta proba entro dentro da laboura e compromiso social do Concello de O Pino na loita pola igualdade e prevención da violencia de xénero a través da práctica do exercicio físico saudable.**

A proba estará controlada polo Comité Galego de Xuices da Federación Galega de Atletismo e seguirá o seguinte:

## REGULAMENTO

### **ARTIGO 1. PARTICIPANTES**

Neste evento poderán tomar parte participantes federados e NON Federados. A idade mínima para poder participar na Andaina será de 10 anos (personas nadas en 2009 e anteriores).

Todos os menores de 14 anos terán que ir acompañados obrigatoriamente dun adulto.

### **ARTIGO 2. HORARIO E LUGAR DE SAÍDA e META**

A saída e meta das probas estará situada na **Área Recreativa de A Magdalena**, a carón da Ermida da Magdalena.

Ubicación do lugar (maps)  <https://goo.gl/maps/XU7MwLXKLCx6fXDX8>

#### HORARIO DAS PROBAS

HORA	LUGAR	CATEGORIA
16:30 h	Área Recreativa de A Magdalena	ANDAINA (NON COMPETITIVA)
16:30 h	Área Recreativa de A Magdalena	CARREIRA (COMPETITIVA)

OS PARTICIPANTES NA ANDAINA UBICARANSE NA PARTE DE ATRÁS DO GRUPO NO MOMENTO DA SAÍDA.

## ARTIGO 3. CATEGORÍAS

A Andaina non será competitiva. Poderán participar nela persoas nadas/os a partir do ano 2010 e anteriores.

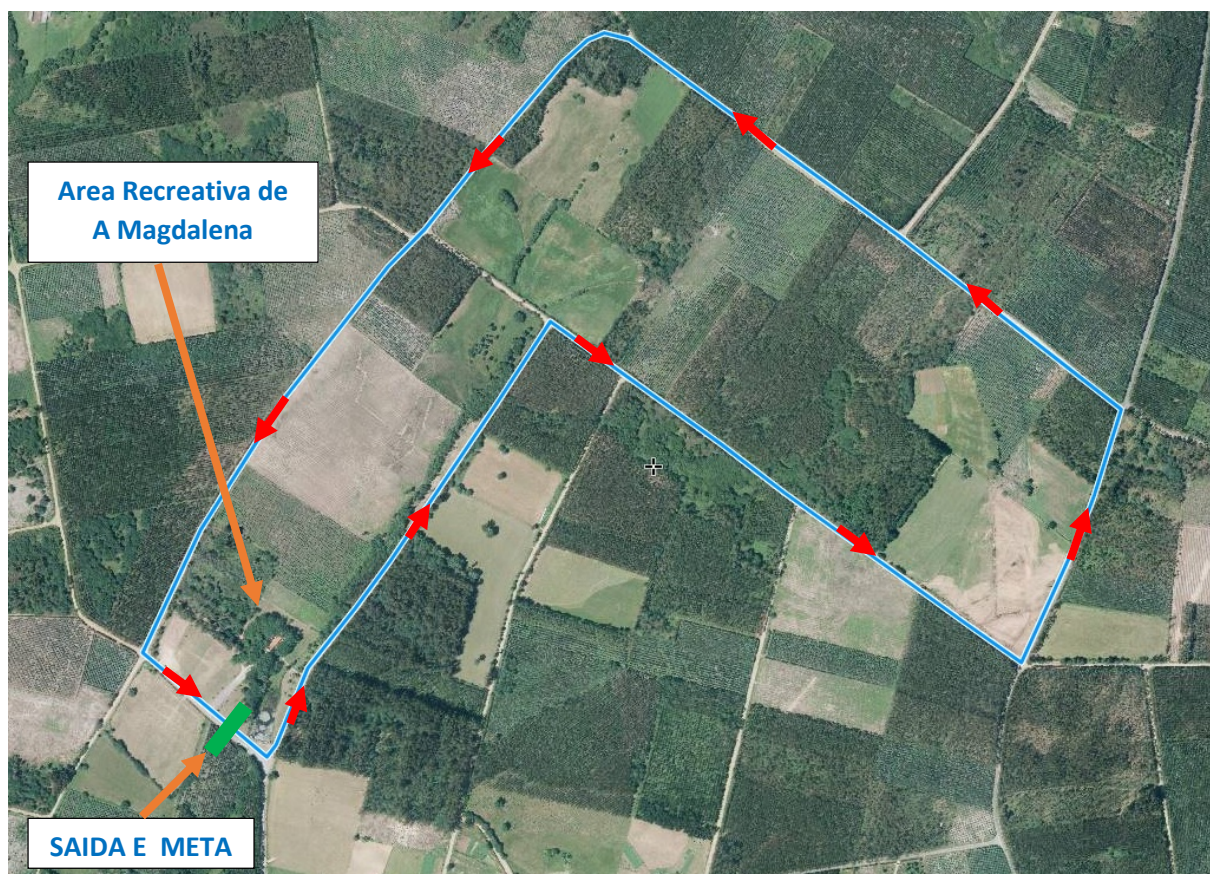
Na carreira a pé estableceranse as seguintes categorías:

- **Escolar 1:** nadas/os entre 2004 e 2006
- **Escolar 2:** nadas/os entre 2007 e 2009
- **Adultos:** nadas/os en 2003 e ata máster
- **Máster:** nadas/os en 1984 e anteriores

## ARTIGO 4. PERCORRIDO

O percorrido seguirá unha ruta de 5 km nos arredores da Área Recreativa de A Magdalena.

### PLANO DO PERCORRIDO



## **ARTIGO 5. INSCRICIÓNS E PRAZO**

As inscrición realizaranse na web [www.carreirasgalegas.com](http://www.carreirasgalegas.com) cos seguintes prazos e prezos:

<b>CATEGORÍA</b>	<b>PROBA</b>	<b>PREZO</b>	<b>PRAZO</b>
<b>ADULTOS</b>	<b>ANDAINA / CARREIRA A PÉ</b>	<b>INSCRICIÓN GRATUITA</b>	<b>Ate o 22 de novembro ás 14.00 horas</b>
<b>ESCOLARES</b>	<b>ANDAINA / CARREIRA A PÉ</b>	<b>INSCRICIÓN GRATUITA</b>	<b>Ate o 22 de novembro ás 14.00 horas</b>

## **ARTIGO 6. PREMIOS E AGASALLOS**

Todos os participantes recibirán unha camiseta conmemorativa do evento.

Na carreira a pé outorgaranse os seguintes premios:

- Medalla ou trofeo ás/os tres primeiras/os clasificadas/os de cada categoría establecida no presente regulamento.
- Medalla ou trofeo ás/os tres primeiras/os clasificadas/os da proba, sexa cal sexa a súa categoría.
- Trofeo ao colectivo, clube ou asociación que aporte mais participantes á proba.

## **ARTIGO 7. SERVIZO DE DUCHAS**

Non existirá servizo de duchas na zona da proba. No caso de querer empregar dito servizo habilitarase o polideportivo municipal de Lameiro na localidade de Arca ubicado a 8 km da zona de saída/meta.

Para empregalo deberán contactar o día mesmo do evento coa organización.

## **ARTIGO 8. AVITUALLAMENTO**

Haberá servizo de avituallamento líquido na zona de meta a disposición dos participantes.

## **ARTIGO 9. RECOLLIDA DE DORSAIS**

Realizarase na zona de saída / meta desde ás 15:00 horas e ata 20' antes do comenzo da proba.

O dorsal deberá levarse colocado cuns imperdibles outorgados pola organización na parte anterior do corpo.

## **ARTIGO 10. RECLAMACIÓNS AOS RESULTADOS**

Na carreira a pé existirá unha clasificación por postos. As reclamacións ás mesmas deberán formularse verbalmente ó xuíz árbitro da Competición non máis tarde de 30 minutos despois da publicación dos mesmos. Todo o non previsto no presente regulamento, resolverase de acordo cos regulamentos da **FGA**, e **RFEA** en vigor.

### **LOPD**

**NOTA:** Esta proba pertence ao Calendario Oficial da Federación Galega de Atletismo e mediante a súa inscrición o corredor consente expresamente que os seus datos básicos sexan cedidos a esta entidade para a tramitación, ante a compañía de seguros, dos seguros obrigatorios de accidentes e Responsabilidade Civil así como a xestión da licenza de día e ranking popular de probas de ruta. Así mesmo autoriza a publicación da súa imaxe nas rrss propias do evento. En todo caso e tal como establece a lei de Protección de Datos, o/a interesado/a pode exercer no futuro os seus dereitos de acceso, rectificación, cancelación e oposición mediante escrito ou correo electrónico á Federación Galega de Atletismo. Avenida de Glasgow ,13 - 15008 A Coruña.